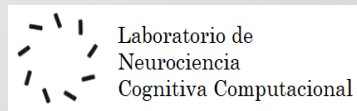


Programa Presencia en Educación

Síntesis resultados encuestas y entrevistas final de curso de formación a docentes y directivos.



Dispositivos de evaluación

- **Escalas de bienestar emocional (pre y post test 101 respuestas)**

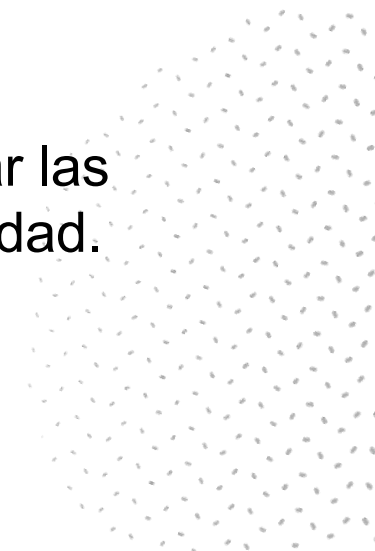
Indagan sobre distintos constructos del bienestar individual. Las escalas fueron administradas antes de comenzar a cursar el PPE y una vez finalizado el mismo para identificar posibles cambios a nivel del bienestar individual de los y las participantes.

- **Encuesta de resultado (134 respuestas)**

Una vez finalizado el PPE se administró una encuesta final que recaba las opiniones de los y las participantes sobre distintos aspectos del PPE.

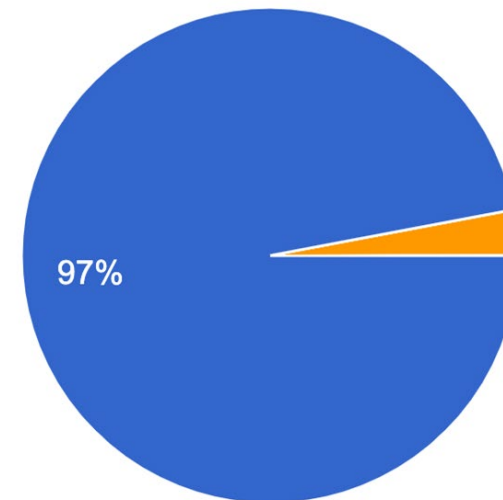
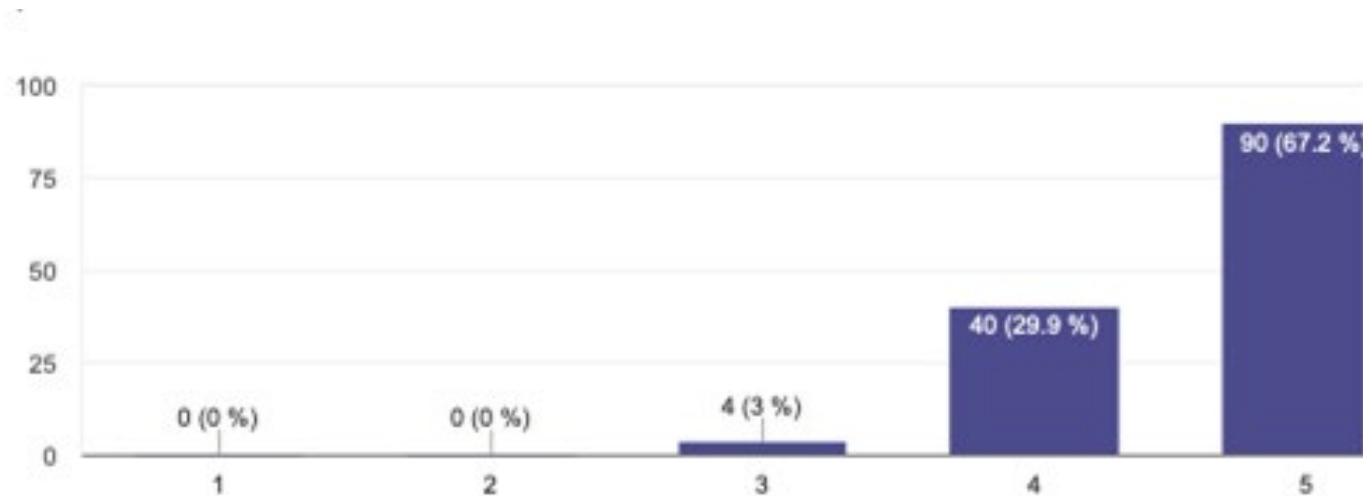
- **Entrevistas en profundidad (15 participantes)**

A los fines de complementar la información que se deriva de la encuesta y recuperar las voces y opiniones de los y las participantes se desarrollaron entrevistas en profundidad.



Valoración de la propuesta del PPE

- La amplia mayoría de los participantes (97,1%) le asigna una alta (29,9%) o muy alta (67,2%) valoración al PPE.
- El 97% de los participantes recomendaría el PPE a un/a colega

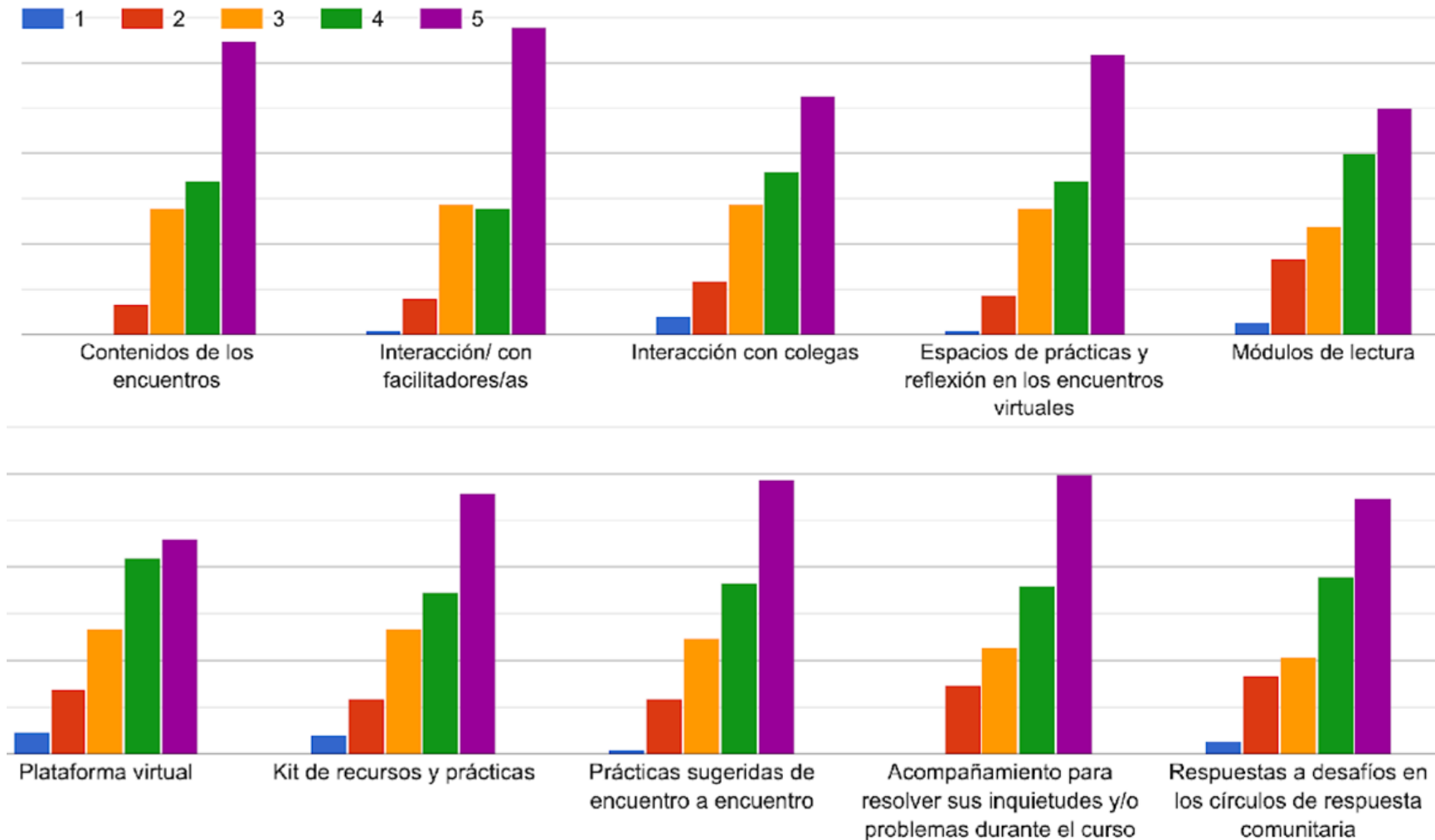


- Sí
- No
- Tal vez



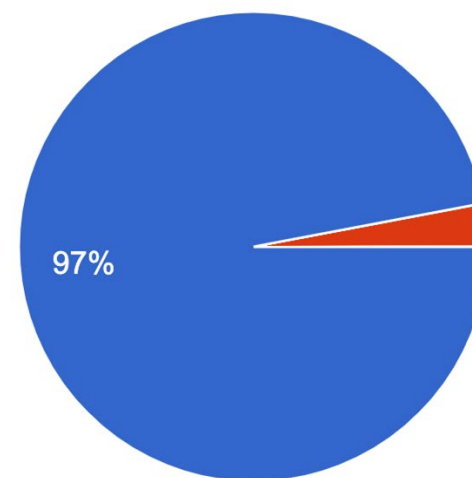
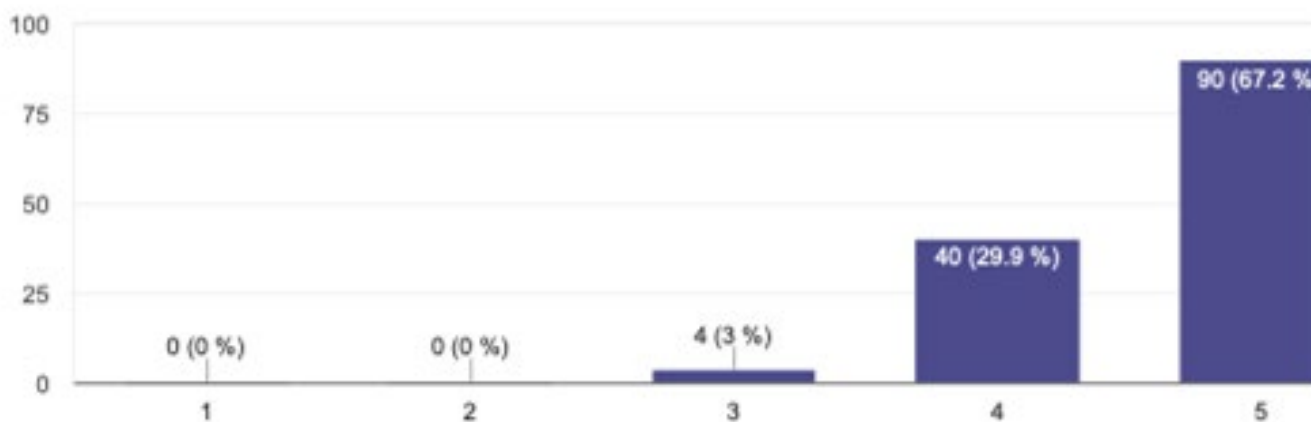
Valoración del PPE

- La interacción con facilitadores/as, el contenido del curso y los espacios de práctica son los aspectos más valorados por los participantes.



Impactos del PPE

- 92% de los participantes considera que luego de cursar PPE cuenta con mayores recursos para gestionar su estado emocional.
- 97% de los participantes considera que mejoró su bienestar individual.

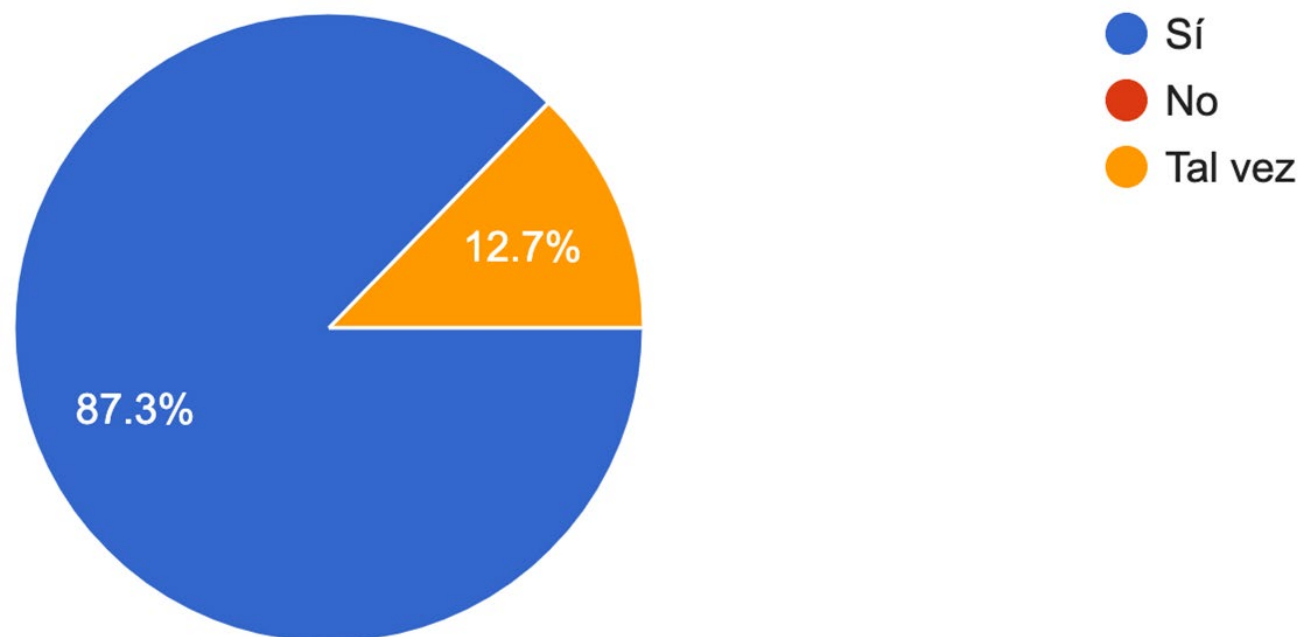


- Mejóro
- Se mantuvo igual
- Empeoro



Sostenibilidad

- El 87% de los participantes está dispuesto/a a seguir ejercitando las prácticas adquiridas en el PPE.



Entrevistas a participantes del PPE: contenido del programa

- **Mientras algunos participantes estaban familiarizados con los contenidos del PPE, para otros/as eran completamente novedosos.**
- **Se percibió un equilibrio entre la teoría y la práctica, en el cual la práctica sirvió como medio para comprender la teoría.**
- **Se valoró el abordaje interdisciplinario y la participación de especialistas.**
- **El ejercicio de las prácticas dependió de la propia motivación y disciplina.**
- **El material de apoyo resultó conciso y fácil de entender. Sin embargo, su utilización dependió de las circunstancias de cada hogar, de la disponibilidad de dispositivos tecnológicos, de la motivación y de los recursos personales para abordar el aprendizaje, como tener o no incorporados ciertos hábitos de estudio.**



Entrevistas a participantes del PPE: cursada y acompañamiento

- **Se valoró mucho la posibilidad de interactuar entre colegas durante los encuentros.**
- **Entrevistados/as manifestaron que les gustaría que los encuentros fueran más largos, que el programa tuviera más encuentros y hasta que se diera un próximo nivel: “¡Presencia 2!”.**
- **La virtualidad fue muy valorada. Más allá del contexto, algunos/as participantes sostuvieron que pudieron cursar el programa gracias a que fue virtual, ya que la presencialidad implica otras exigencias.**



Entrevistas a participantes del PPE: cursada y acompañamiento

- **Se valoró la rápida respuesta y la alta disposición por parte del equipo para resolver problemas.**
- **“El acompañamiento de los facilitadores fue impecable”.**
- **“La atención de las facilitadoras le da una valoración especial a las palabras de cada uno”.**
- **“El material es muy rico pero lo más valioso es la actitud de las facilitadoras”.**
- **“El tono de voz de las facilitadoras, la forma en que te tratan te hace pensar “yo quisiera ser así”, son un ejemplo de como pueden ser las cosas”.**



Entrevistas a participantes del PPE: pertinencia de la oferta en tiempos de pandemia

- Los y las participantes valoraron mucho este tipo de formación dado el contexto de pandemia que enmarcó la primera edición del PPE.
- “El curso fue muy pertinente para este contexto. En mi caso en particular fue un sostén, una terapia en una tristeza que atravesé”.
- “Fue muy valioso tener estos encuentros que son como una nueva presencialidad, estar, vernos, escucharnos en tonos de voz que nos acercan mucho”.



Entrevistas a participantes del PPE: impacto en el bienestar individual

- Se perciben impactos notorios en el bienestar individual a partir de las entrevistas.
- “Por primera vez tomo un programa que me hace crecer en lo personal”.
- “Aprendí a ver al otro, a acercarme al otro, a desarrollar una mirada conjunta, a respetar por lo que le pasa al otro”.
- “El registro de uno mismo y del otro es lo principal del curso. Poder estar más atento, no en piloto automático”.
- “Yo aprendí de la ola emocional, a ponerme en el lugar del otro más allá de los prejuicios. Aprendí las prácticas contemplativas y el estar presente”.



Entrevistas a participantes del PPE: impacto en el bienestar colectivo

- **Algunas personas expresaron que sus cambios individuales les permitieron mejorar sus interacciones en ámbitos institucionales.**
- **También consideraron que los Círculos de Respuesta Comunitaria (CRC) son una metodología interesante para abordar problemas en la escuela, puesto que permite trabajar problemáticas desde múltiples perspectivas.**
- **“Uno se carga personalmente y después irradia”.**
- **“Tengo un gran bagaje de conocimientos nuevos para aplicar en la tarea cotidiana”.**
- **“Noto un cambio de perspectiva por parte de mis docentes frente a sus alumnos. Tienen más empatía, más compasión, más permeabilidad. Los mismos alumnos reconocen cambios en los profesores. Ha generado otro clima institucional. Siempre y cuando uno se plantee algo con una mente abierta para que le sume como persona y profesional, llega indefectiblemente al aula”.**



Testimonios

- **Presencia me enseñó a gestionar mis emociones, me mostró que siempre se puede cambiar y vivir mejor. Que todo mi bienestar impacta en los otros. Quisiera que este programa llegue a muchas muchas personas que necesitan de él.**
- **No imaginan el aporte de cada encuentro en mi vida e interrelación con otros.**
- **Es necesario este tipo de encuentro ya que, al ser los docentes seres emocionales e intelectuales, nos hace demasiada falta. Han sido muy oportunos, más en estos momentos que nos toca vivir.**
- **Siento y pienso que este programa es esencial para todo ser que trabaja ya que le permite cuidarse, conocerse, gestionar las emociones, valorar el potencial y aplicarlo desde una inteligencia colectiva en busca de soluciones generadas al lugar de trabajo.**
- **El programa llegó en el momento de mayor cansancio y nos ayudó a entender que nuestros sentimientos y pensamientos son muy importantes para nuestro bienestar. Nos ayudaron a priorizarnos y ser agradecidos por las pequeñas cosas de la vida.**



¡MUCHAS GRACIAS!



www.programapresencia.com





Presencia en Educación

